

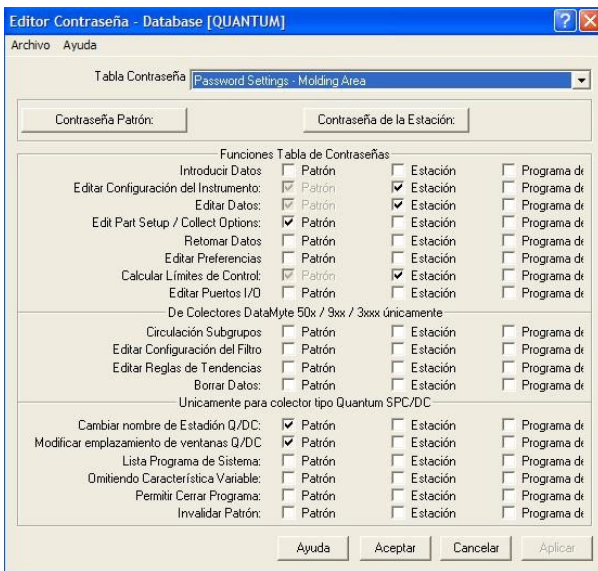


DSE DataMyte Setup Editor. Configuración de Toma de Datos

Características Clave:

- ◇ Vistas de Configuración con formato de Hoja de Cálculo
- ◇ Vistas definidas por el usuario
- ◇ Asistente de Configuración
- ◇ Válido para configurar todos los colectores DataMyte actuales

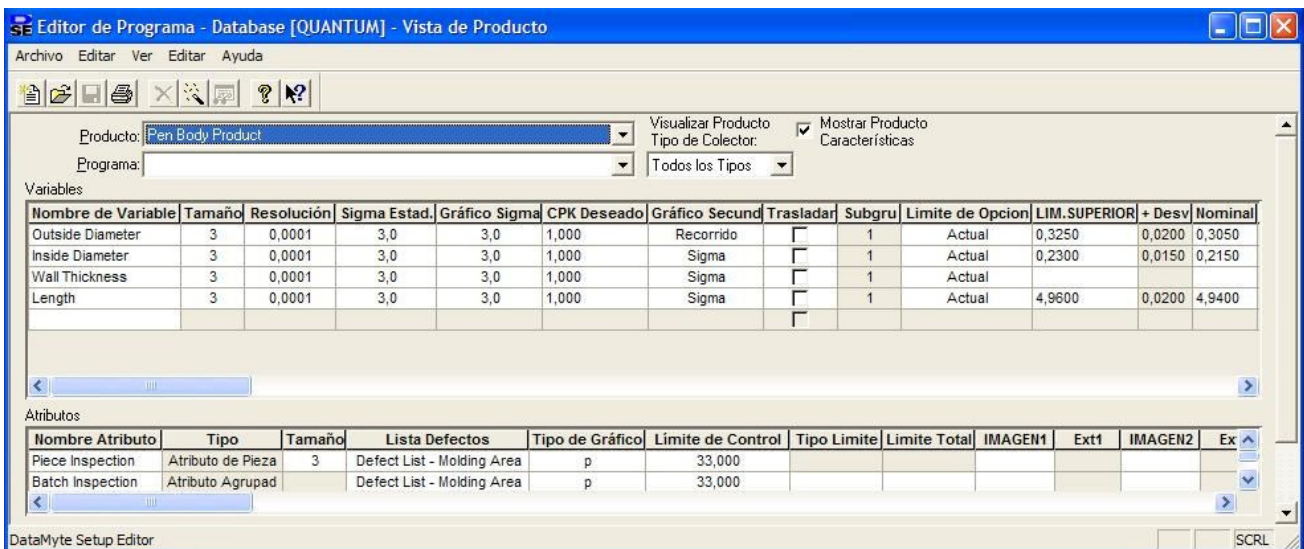
Formato de Hoja de Cálculo:



La última versión de DataMyte Setup Editor simplifica la configuración de la estación de toma de datos usando para ello cuadrículas con el formato de las hojas de cálculo habituales. Usando estas cuadrículas, el operario puede cambiar todos los tamaños de columnas tanto en cuadrículas de variables como de atributos. Estos cambios se guardan en el registro de la estación de trabajo, con configuración de columnas para cada usuario en cada estación. La selección de "Restablecer Columnas" devuelve todas las columnas a la configuración por defecto.

El editor de contraseñas, con una sencilla lista de control, permite nuevas selecciones para usar con el Quantum SPC/DC, como son:

- Acceso restringido con contraseña a configuraciones de productos, características y estaciones de trabajo.
- Evita omitir tomas de datos de características y borrar datos existentes sin previamente introducir la contraseña de configuración
- Grabar medidas fuera de control, con o sin especificar causa asignable, introduciendo contraseña de usuario





Ayudante de Configuración

El Editor de Configuraciones cuenta con un ayudante de configuración para simplificar el diseño de la configuración de la rutina de una nueva toma de datos. El modo manual permite al usuario crear nuevas configuraciones con nombres de etiquetas estándar definidas por el propio usuario. Las configuraciones existentes pueden ser “clonadas” o copiadas para ser re-usadas en la configuración en otra estación de trabajo. El DSE está diseñado para trabajar con el software DataMyte Quantum SPC/DC de toma de datos, así como con todos los multiplexores y modelos de colectores de datos DataMyte, incluyendo el 501, 953, 3053 y 3055.

Requerimientos de Sistema

Sistemas Operativos compatibles

- Windows 98 SE
- Windows NT 4.0 Professional SP2
- Windows 2000 Professional SP2
- Windows XP

Requerimiento	Windows98 SE ¹	Windows NT ²	Windows 2000 ³	Windows XP
Procesador	Compatible con Pentium	Compatible con Pentium	Compatible con Pentium	Compatible con Pentium
CPU	133 MHz	133 MHz	133 MHz	133 MHz
RAM sin bbdd caché local	32 MB	64 MB	64 MB	64 MB
RAM con bbdd caché local	64 MB	64 MB	64 MB	64 MB
Espacio de disco disponible	50 MB	50MB	50MB	50MB
Resolución	800 x 600	800 x 600	800 x 600	800 x 600
Dispositivo CD-ROM	Requerido	Requerido	Requerido	Requerido
Dispositivo de direccionamiento	Requerido	Requerido	Requerido	Requerido

Sistema Operativo de Red

La Integración con redes TCP/IP ha sido probada para todos los tipos de bases de datos compatibles con DSE.

Motores y Esquemas de Bases de Datos

Motor de BBDD/Versión	Número de esquema	Nombre del Controlador ODBC	Versión ODBC
Centura 7.5.1 ⁴	310.1	c2gup14.dll	3.50.00.00
Oracle 8.1.7	310.0	sqlora32.dll	8.01.07.00
Oracle 9.0.1	310.0	sqlora32.dll	9.00.11.00
Sybase 12.0	310.0	syodase.dll	3.50.00.10
MSDE 2000 SP2	310.2	sqlsrv32.dll	2000.81.7713.00
MS SQL Server 7.0 SP3	310.2	sqlsrv32.dll	2000.81.7713.00
MS SQL Server 2000 SP2	310.2	sqlsrv32.dll	2000.81.7713.00

1. Windows 98 SE es sólo compatible con actualizaciones de la bbdd Centura
2. Windows NT requiere Service Pack 6a.
3. Windows 2000 requiere Service Pack 2.
4. Centura está disponible solo para actualizaciones

Todas las compañías y productos son marcas registradas de las respectivas compañías.
Copyright 2003, Asi Datamyte, Inc.