

## COLECTORES DE DATOS ASIDATAMYTE 600 PARA CONTROL DE HOLGURAS Y ENRASES



### LA CALIDAD ES LO QUE CUENTA

El colector de datos ASI DataMyte 600, junto con los medidores de Holguras y Enrases LMI 241 son una nueva generación de medios y equipos de medición, que solucionan el problema de la versatilidad y flexibilidad en las mediciones, así como medios robustos, que admiten la movilidad por las factorías y fabricaciones. Como los sistemas anteriores, el equipo, con menos de un kilo de peso, se convierte en una herramienta eficiente para el control de errores en la toma de datos.

### Integrar -> Mejorar -> Acelerar

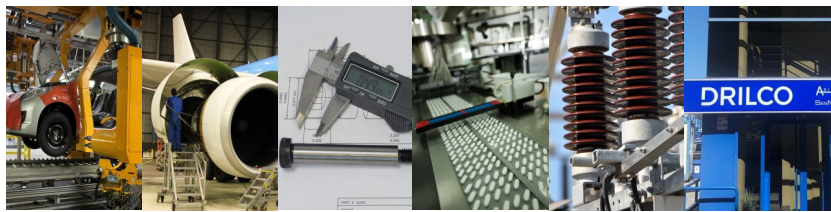
La integración de la medición de vanguardia, con la recopilación avanzada de datos, permite ahorrar tiempo, y mejora la calidad. Emparejar el colector de datos ASI DataMyte modelo 600 con medidores de Holguras y Enrases LMI (Así como otros como medidores Seal Gap, comparadores, etc...) desemboca en una solución portátil, para todas sus necesidades de recopilación de datos.



### Conexión a Instrumentos

Todos los medidores compatibles se pueden conectar simultáneamente. Se pueden usar a la vez, un medidor LMI 241 de Holguras y Enrases, una sonda de Posición Real, una sonda de superficies LMI 200, y un medidor USB (Comparador Digital Diamondback LMI) para abordar aplicaciones de medición complejas, sin cambiar los cables. Cualquier otro tipo de instrument digital podría conectarse, como por ejemplo los comparadores digitales, y calibres pie de rey de cualquier marca, como Mitutoyo, Sylvac, Mauser, Tesa, etc.





## Instrumentos Digitales

Instrumentos USB

Conexión serie RS 232

Instrumentos serie Smart

Calibres y comparadores

## Instrumentos Analógicos

Todos los instrumentos de tres canales LMI Analógicos

Instrumentos de un canal LMI Analógicos

Medidores de Posición Real en tres ejes LMI

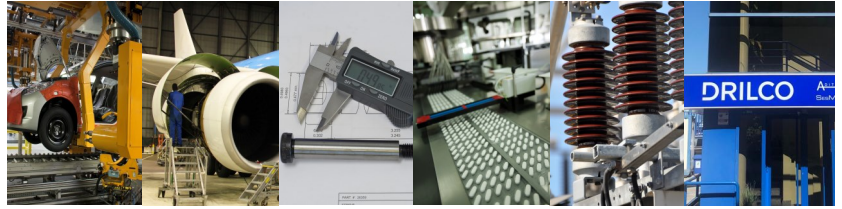
Otros instrumentos con señal analógica alto nivel

## Opción Wireless

El mismo colector de datos ASIDataMyte 600 con conexión Wireless está equipado con señal RF que captura los datos enviados por estos medidores, que cuentan con la posibilidad de instalarles una sonda MicroRidge, que envía dichos datos y se empareja con el colector. El envío y almacenamiento de datos es instantánea, solo pulsando un botón en el medidor, o en el colector.

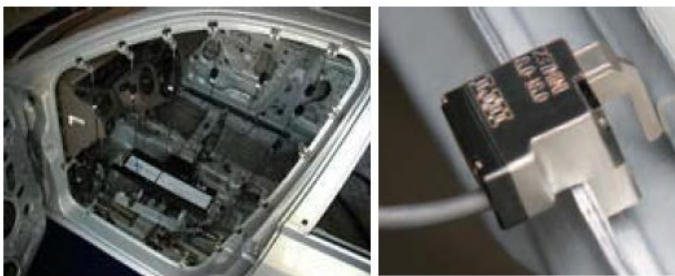
El colector de datos Wireless, elimina los cables entre los medidores y el colector de datos, dándonos una gran autonomía de trabajo y libertad, así como evitando cualquier problema como consecuencia de la rotura, o deterioro de los mismos.





## Conexión con medidores de Estanqueidad o Seal Gap

Los colectores de datos ASIDataMyte 600, tienen la particularidad de poder conectarse a medidores de estanqueidades de puertas o Seal Gap. Contamos con múltiples modelos, y de muy diferentes medidas, para cumplimentar las necesidades de las factorías, pudiendo suministrar medidores con cable o Wireless, así como pudiendo desarrollar medidores específicos para sus aplicaciones particulares. Consúltenos.



## Características estándares del Visualizador

Su display en color, y de gran tamaño, le permite a los operarios poder ver las mediciones en dinámico, por medio de columnas que se mueven mostrando no solo el valor numérico, sino también en colores verde/rojo/amarillo, si los valores están dentro o fuera de tolerancias, o entre los límites de control y las tolerancias. Esta característica le da una funcionalidad sencilla para los usuarios. Por otro lado, al posicionar los medidores, nos permitirá en procesos donde el ajuste precede a la medición, poner ajustar observando las medidas en el colector, y una vez ajustadas, proceder a medir. Esta aplicación se da mucho en ajustes de puertas con carrocerías de automoción.



## Colector ASIDataMyte 600, el Diseño Industrial

El colector de datos ASIDataMyte 600 y los medidores de Holguras y Enrasos LMI, así como cualquier otro instrumento de medición de nuestra marca, han sido diseñados y fabricados bajo normativa CE y comprobada su resistencia a caídas desde 1,20 metros de altura. Resistente a los golpes, y rozaduras lógicas de su uso en ambientes industriales, soporta caídas de líquidos y fluidos, ya que su estanqueidad está comprobada, así como chispas de soldadura y otros materiales corrosivos. Es el sistema más duro del mercado.