

➤ Iqs PMV

Más que Calibración y Gestión

Iqs PMV asegura que tenemos a mano el instrumento de inspección correcto y adecuado

Rápido y fácil de entender

El Módulo Iqs de gestión de inspección de instrumentos nos da la seguridad, en el día a día, sobre la validez de su equipo de inspección, al tiempo que permite que conozcamos cuáles son los instrumentos de medición que deben ser controlados e inspeccionados. Esto optimiza los recursos como la planificación de los servicios de mantenimiento de los equipos de inspección, y nos ayuda a la programación de recursos que tenemos, dando la mejor eficiencia.

Historial de los equipos de medición

El software pone a disposición del usuario, un historial completo de cada pieza de equipo de inspección, junto con la documentación correspondiente que se haya registrado como reclamaciones, cambios de ubicación, reparaciones o inspecciones. Por otra parte, se pueden añadir de forma individual, pequeños eventos específicos de la compañía.

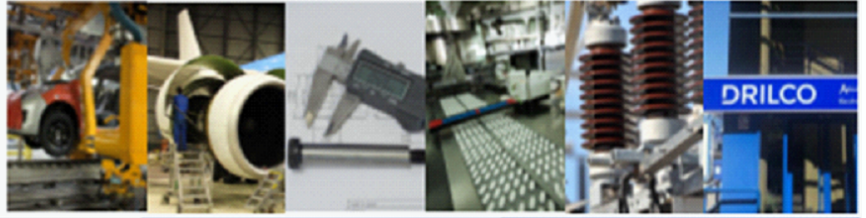
Capacidad del Equipo de Inspección

El Módulo PMF es un componente integrado en el software, para la determinación de la capacidad del equipo de inspección. El Módulo PMF es capaz de determinar los índices de Cg y Cgk, rangos de dispersión completos (con o sin intervención del usuario), establecer conductas de inspección y apoyar la inspección de la capacidad de procesos. Este módulo, puede ser sustituido por el módulo Solara de la compañía QDAS, que incluye diferentes tipos de cálculos según las evaluaciones certificadas de cada compañía, así como otros tipos de estudios según normativas VDA y MSA.

Asistencia con Planos de Inspección

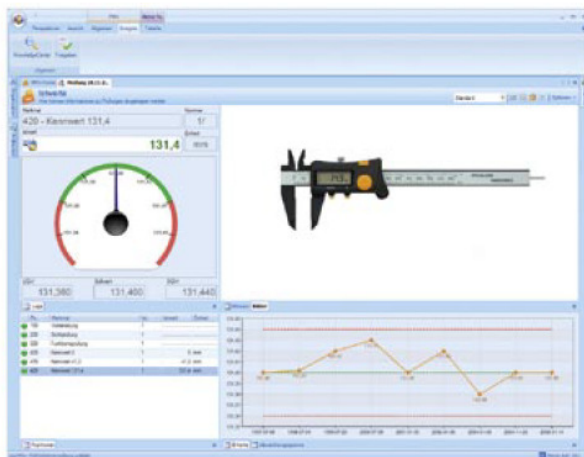
Las órdenes de inspección asistidas por órdenes de planes de inspección, comprueba que todos los equipos necesarios, estará disponibles a su debido tiempo, y nos permite enviar solicitudes de inspección por correo electrónico y nos avisa automáticamente sobre el equipo de inspección en el que ha vencido su fecha de calibración, así como muchas otras funciones. De una manera semejante a la que se utiliza en el módulo PMV, lo podemos utilizar para mejorar la planificación de inspección, que también utiliza la técnica de documento heredado. Cada pieza de equipo de inspección, puede tener normas estándares adicionales, asignadas.

➔ Iqs PMV supervisar la Calidad del producto con el Sistema de inspección correcto



Gestión de Pedidos

Las órdenes de inspección abiertas o que están sin procesar se muestran en una lista de tareas. Se puede diferenciar entre los centros de test en su propia compañía y las empresas de calibración externas. Existe la opción de la emisión de etiquetas para la calibración de equipos de inspección a través de empresas acreditadas.



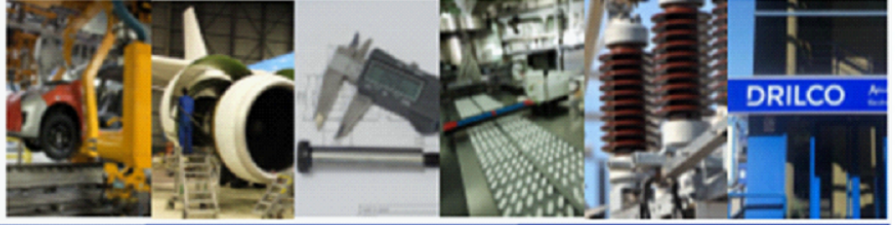
iqs PMV sorgt für einen schnellen Überblick über alle einsetzbaren Prüfmittel und bestimmt die Prüfmittelfähigkeit.

El Módulo de iqs PMV nos ofrece una visión rápida de todos los equipos de inspección disponibles para ser utilizados y de la capacidad de inspección.

Posibilidades > iqs PMV y Solara

- Calibración con la correspondiente evaluación.
- Certificación segura, a través de un historial completo del equipo de inspección.
- Asignación de tareas de inspección, mediante correo electrónico, incluyendo un sistema integrado de recordatorio.
- Organización del equipo de Inspección en diferentes formas y puntos de vista.
- Gestión de los instrumentos con o sin normas estándares.
- Compatible con los estándares QS9000 (MSA) y VDA.
- Cálculo de los Índices de Capacidad – Cg, Cgk, R&R.
- Representación del rango total de dispersión con o sin influencia del usuario.
- Notas de Inspección Gráficas.
- Características calculadas y unilaterales (editor de fórmulas).
- Inspección integrada de Capacidad de los equipos (PMF).
- Test de Estabilidad.
- Gestión eficiente de los equipos de control y patrones de inspección, utillajes y los estados de inspección.

PMV > Gestión de Instrumentos de Medida



- Inspección de Capacidad de Procesos.
- Asistente para la identificación automática de los equipos de inspección.
- Equipos de Nueva inspección son comprobados para su integridad operativa - si es necesario una queja se activará automáticamente.
- Planificación de Inspecciones, versionadas.
- Análisis de Costes de la Inspección de Equipos.
- Procesamiento de pedidos incluyendo emisión de etiquetas para comprobar su calibración.
- Procedimiento para la prevención de la aparición de equipos de inspección con demoras (modelo escalada) .
- Investigación precisa de la medición, incluyendo la influencia de la temperatura.

El Módulo iqs PMV incrementa notablemente la Calidad de los procesos mediante conexiones con otros módulos, como por ejemplo **iqs SPC – iqs PP/CP – iqs WE/WA – iqs ISIR**